

令和3年11月11日 00560号

編集者:佐藤 寿春

北見市幸町8丁目4-4(佐藤整骨院内)

NPO 法人北見市武道振興協会事務局発行

直通:090-5986-0839

代表:0157-22-2212 Fax:0157-23-0581

北見武道通信

URL <http://www.kitamibudokan.org/>

satou.toshiharu@navy.plala.or.jp

ニュースレター【事務局情報】専用宿泊施設+スポーツ施設のコラボ KITAMI ATHLETE STAYS



「宿泊施設+運動施設」のコラボレーション計画が進んでいます！北見市柏陽町にアスリートに特化した宿泊施設が2021年8月オープンしました。その先約900mには市武道館や道立体育センターも設備されています。10月31



日北見柔道連盟役員が“北見アスリート・ステイズ”を訪れ施設内を視察しました。施設管理者の説明にもありましたが、FB~F4の建物は各階ホール・バストイレ付の客室数29室、収容人数63名すべてがベッド就寝で解放感のある空間です。F4にはカフェテラスに加え高性能ランニングマシンやパワーラック等のトレーニングルームが設置。BFには大浴場やコインランドリーも完備。高級感満載の施設です。北見柔道連盟で

は武道館・道市立の柔道畳合計704畳と宿泊施設をコラボした合宿招致を行っていきたくと期待を膨らませています。〈佐藤〉



オホーツクの愛

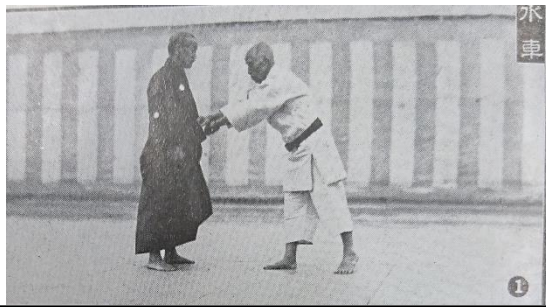
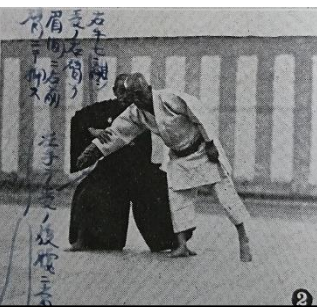
家族でパパをお迎え 撮影者〈佐藤堅一〉

明るい華が戻りました！ 子供たちで武道館は明るくなります。小原麗愛

さんと庄司杏^{あんな}さんは小学2年生と5年生で柔道のお友達です。今後も笑顔をお願いします。〈佐藤〉



連載武道宝鑑 柔道古式の形 水車



1. 受は進んで来て両手で帯を取ろうとする。

2. 捕は之を避けて順応しつつ攻めようとする。

捕) 嘉納講道館師範

受) 山下講道館指南役 **続**